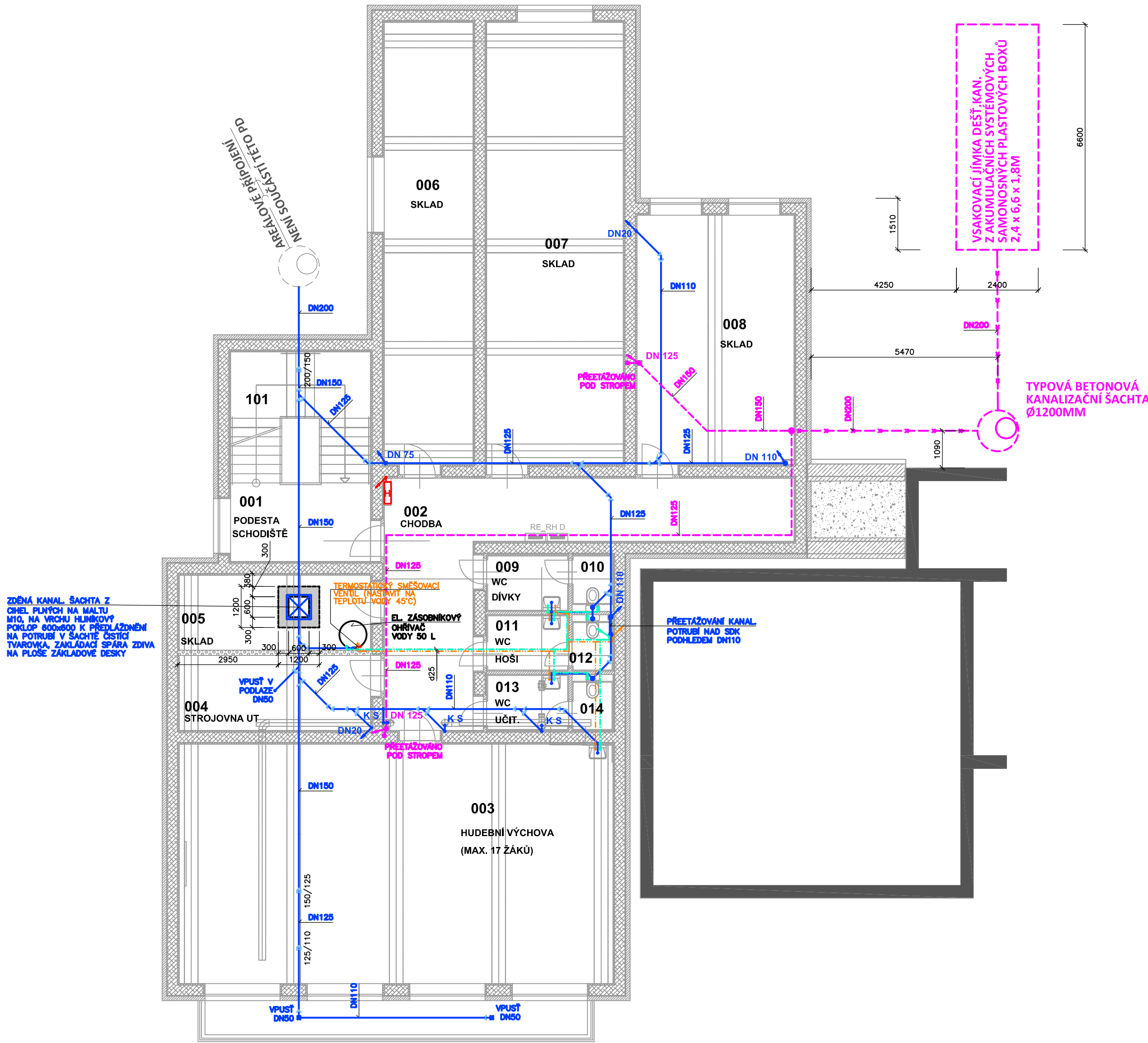


PŮDORYS 1.PP

1.PP: SKLADY, STROJOVNA UT, 1x UČEBNA - HV, WC



TABULKA MÍSTNOSTÍ 1.PP

| Č.M. | NÁZEV MÍSTNOSTI | M² | NÁŠLAPNÁ VRSTVA | OBKLADY | POZNÁMKA |
|------|--------------------|-------|------------------|-------------------------------|--|
| 001 | PODESTĚ SCHODIŠTĚ | 9,79 | KERAMICKÁ DLAŽBA | KER. SOKL, V=80mm | VNITŘNÍ OMIKA S ARMOVACÍ SÍTI PERLINKA |
| 002 | CHODBA | 37,86 | KERAMICKÁ DLAŽBA | KER. SOKL, V=80mm | KAZETOVÝ POHLED V=2600MM |
| 003 | HUČEBNÍ VÝCHOVA | 89,03 | LINOLEUM | PVC LEPENÝ, ZAKONČENO FABIONY | SÁDROKARTONOVÝ POHLED POD TRAPEZOVÝMI PLECHY |
| 004 | STROJOVNA UT | 12,68 | KERAMICKÁ DLAŽBA | KER. SOKL, V=80mm | SÁDROKARTONOVÝ POHLED POD TRAPEZOVÝMI PLECHY |
| 005 | SKLAD | 12,68 | KERAMICKÁ DLAŽBA | KER. SOKL, V=80mm | SÁDROKARTONOVÝ POHLED POD TRAPEZOVÝMI PLECHY |
| 006 | SKLAD | 34,03 | LINOLEUM | PVC LEPENÝ, ZAKONČENO FABIONY | SÁDROKARTONOVÝ POHLED POD TRAPEZOVÝMI PLECHY |
| 007 | SKLAD | 52,16 | LINOLEUM | PVC LEPENÝ, ZAKONČENO FABIONY | SÁDROKARTONOVÝ POHLED POD TRAPEZOVÝMI PLECHY |
| 008 | SKLAD | 33,94 | LINOLEUM | PVC LEPENÝ, ZAKONČENO FABIONY | SÁDROKARTONOVÝ POHLED POD TRAPEZOVÝMI PLECHY |
| 009 | WC PŘEDSÍŇ DÍVKY | 3,96 | KERAMICKÁ DLAŽBA | KER. OBKLAD DO V=2000mm | KAZETOVÝ POHLED V=2600MM |
| 010 | WC KABINA DÍVKY | 1,98 | KERAMICKÁ DLAŽBA | KER. OBKLAD DO V=2000mm | KAZETOVÝ POHLED V=2600MM |
| 011 | WC PŘEDSÍŇ HOŠÍ | 3,96 | KERAMICKÁ DLAŽBA | KER. OBKLAD DO V=2000mm | KAZETOVÝ POHLED V=2600MM |
| 012 | WC KABINA HOŠÍ | 1,98 | KERAMICKÁ DLAŽBA | KER. OBKLAD DO V=2000mm | KAZETOVÝ POHLED V=2600MM |
| 013 | WC PŘEDSÍŇ UČITELE | 3,94 | KERAMICKÁ DLAŽBA | KER. OBKLAD DO V=2000mm | KAZETOVÝ POHLED V=2600MM |
| 014 | WC KABINA UČITELE | 1,97 | KERAMICKÁ DLAŽBA | KER. OBKLAD DO V=2000mm | KAZETOVÝ POHLED V=2600MM |

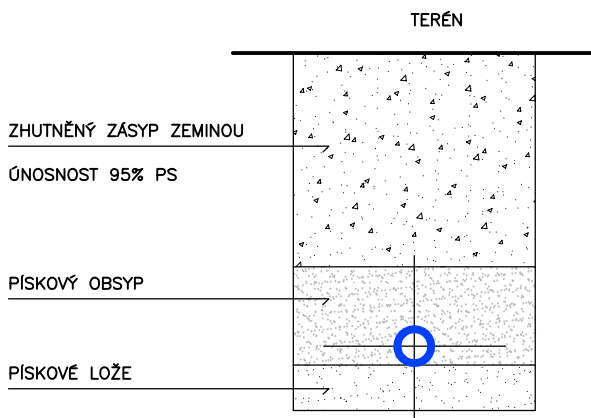
UŽITNÁ PLOCHA 1.PP: 299,96 M2
UŽITNÁ PLOCHA CELKEM: 979,36 M2
ZASTAVĚNÁ PLOCHA: 402,60 M2
OBESTAVĚNÝ PROSTOR: 5 320,00 M3

POZNÁMKA: KERAMICKÝ OBKLAD ZA UMÝVADLY V UČEBNÁCH DO VÝŠKY 2 M

LEGENDA:

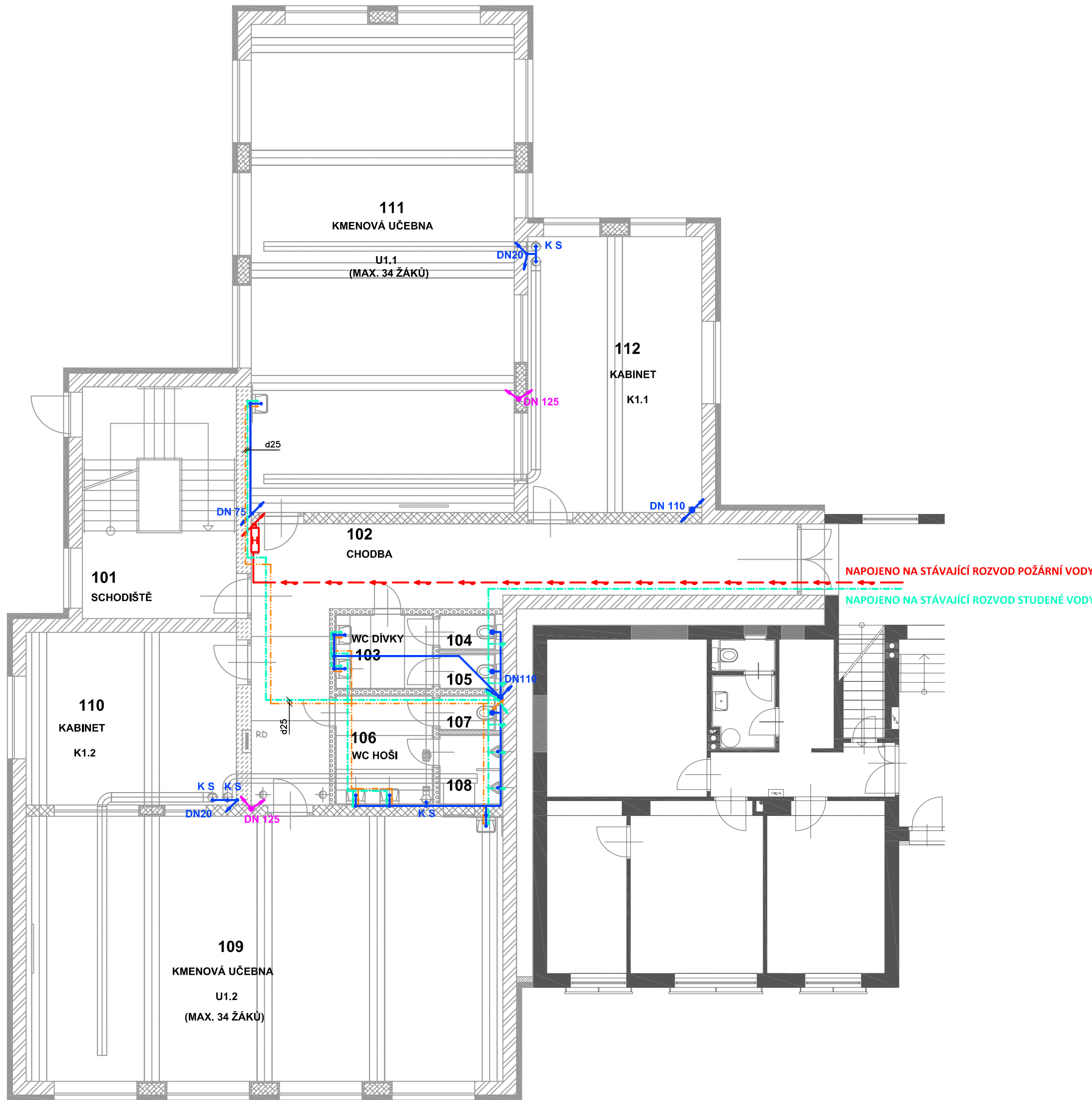
- ROZVODY STUŽENÉ VODY d25 (PN16) – MATERIÁL PPR (VEDENO NAD PODHLEDEM, PŘÍPADNĚ V KCI, ZDI A PŘÍČEK)
- ROZVODY TEPLÉ VODY d25 (PN16) – MATERIÁL PPR (VEDENO NAD PODHLEDEM, PŘÍPADNĚ V KCI, ZDI A PŘÍČEK)
- ROZVODY S TEPLOTOU TUV 45° d25 (PN16) – MATERIÁL PPR (VEDENO NAD PODHLEDEM, PŘÍPADNĚ V KCI, ZDI A PŘÍČEK)
- SPLAŠKOVÁ KANALIZACE – MATERIÁL PVC – DN200, 150, 125, 110, 75 A 50 VEDENO V KCI PODLAHY 1.PP, PŘÍPADNĚ V KCI, ZDI A PŘÍČEK
- DEŠŤOVÁ KANALIZACE – MATERIÁL PVC – DN150 A 125 VEDENO NAD PODHLEDEM
- DEŠŤOVÁ KANALIZACE – MATERIÁL PVC – DN200 VEDENO POD TERÉNEM
- POŽÁRNÍ ROZVOD – OCEL, POTRUBÍ POŽIKOVANÉ BEZČESÉ – 2" VEDENO NAD PODHLEDEM, PŘÍPADNĚ V KCI, ZDI A PŘÍČEK
- K S ODPAD KONDENZÁTU Z VZT
ZTI DODKA SIFON
PŘETÁŽOVANO
POD STROPEM

VZOROVÝ PŘÍČNÝ ŘEZ KANALIZAČNÍM POTRUBÍM
M 1:25



PŮDORYS 1.NP

1.NP: 2x UČEBNA, 2x KABINET, WC



TABULKA MÍSTNOSTÍ 1.NP

| Č.M. | NÁZEV MÍSTNOSTI | M² | NÁŠLAPNÁ VRSTVA | OBKLADY | POZNÁMKA |
|------|---------------------|-------|------------------|-------------------------------|--|
| 101 | SCHODIŠTĚ | 25,83 | KERAMICKÁ DLAŽBA | KER. SOKL, V=80mm | VNITŘNÍ OMIKA S ARMOVACÍ SÍTI PERLINKA |
| 102 | CHODBA | 43,77 | KERAMICKÁ DLAŽBA | KER. SOKL, V=80mm | KAZETOVÝ POHLED V=2600MM |
| 103 | WC PŘEDSÍŇ DÍVKY | 5,24 | KERAMICKÁ DLAŽBA | KER. OBKLAD DO V=2000mm | KAZETOVÝ POHLED V=2600MM |
| 104 | WC KABINA DÍVKY | 1,61 | KERAMICKÁ DLAŽBA | KER. OBKLAD DO V=2000mm | KAZETOVÝ POHLED V=2600MM |
| 105 | WC KABINA DÍVKY | 1,61 | KERAMICKÁ DLAŽBA | KER. OBKLAD DO V=2000mm | KAZETOVÝ POHLED V=2600MM |
| 106 | WC PŘEDSÍŇ HOŠÍ | 7,68 | KERAMICKÁ DLAŽBA | KER. OBKLAD DO V=2000mm | KAZETOVÝ POHLED V=2600MM |
| 107 | WC KABINA HOŠÍ | 1,61 | KERAMICKÁ DLAŽBA | KER. OBKLAD DO V=2000mm | KAZETOVÝ POHLED V=2600MM |
| 108 | WC HOŠÍ | 3,20 | KERAMICKÁ DLAŽBA | KER. OBKLAD DO V=2000mm | KAZETOVÝ POHLED V=2600MM |
| 109 | KMENOVÁ UČEBNA-U1.2 | 89,86 | LINOLEUM | PVC LEPENÝ, ZAKONČENO FABIONY | SÁDROKARTONOVÝ POHLED POD TRAPEZOVÝMI PLECHY |
| 110 | KABINET-K1.2 | 25,76 | LINOLEUM | PVC LEPENÝ, ZAKONČENO FABIONY | SÁDROKARTONOVÝ POHLED POD TRAPEZOVÝMI PLECHY |
| 111 | KMENOVÁ UČEBNA-U1.1 | 91,00 | LINOLEUM | PVC LEPENÝ, ZAKONČENO FABIONY | SÁDROKARTONOVÝ POHLED POD TRAPEZOVÝMI PLECHY |
| 112 | KABINET-K1.1 | 34,07 | LINOLEUM | PVC LEPENÝ, ZAKONČENO FABIONY | SÁDROKARTONOVÝ POHLED POD TRAPEZOVÝMI PLECHY |

UŽITNÁ PLOCHA 1.NP: 331,04 M2
UŽITNÁ PLOCHA CELKEM: 979,36 M2
ZASTAVĚNÁ PLOCHA: 402,60 M2
OBESTAVĚNÝ PROSTOR: 5 320,00 M3

POZNÁMKA: KERAMICKÝ OBKLAD ZA UMÝVADLY V UČEBNÁCH DO VÝŠKY 2 M

L. BENEDA, stavební a projektční kancelář

VED. PROJ.:
L. BENEDA

ODR. PROJ.:
M. SMUTNÝ

VYPRACOVAL:
F. KUFNER

OBEC: PLZEŇ

STAVEBNÍ ÚŘAD: PLZEŇ 3

INVESTOR: STŘEDNÍ ODBORNÉ UČILIŠTĚ ELEKTROTECHNICKÉ, VEJPRNICKÁ 56, 318 00 PLZEŇ

II ETAPA ROZVOJE SPORTOVNÍHO GYMNAZIA PLZEŇ – PŘÍSTAVBA PAVILONU "D"

D.1.1. DOKUMENTACE STAVEBNÍHO NEBO INŽENÝRSKÉHO OBJEKTUD.1.4. ZDRAVOTNÍ TECHNICKÉ INSTALACE

DATUM: 05.2017

STUPEŇ: PP

Č. ZAKÁZKY: 201702

FORMÁT: 8x44

RAZÍTKO: 301 36 PLZEŇ

Č. VÝKR.: 3.

PŮDORYS 1.PP, 1.NP

MEŘ.: 1:100

D.1.4.